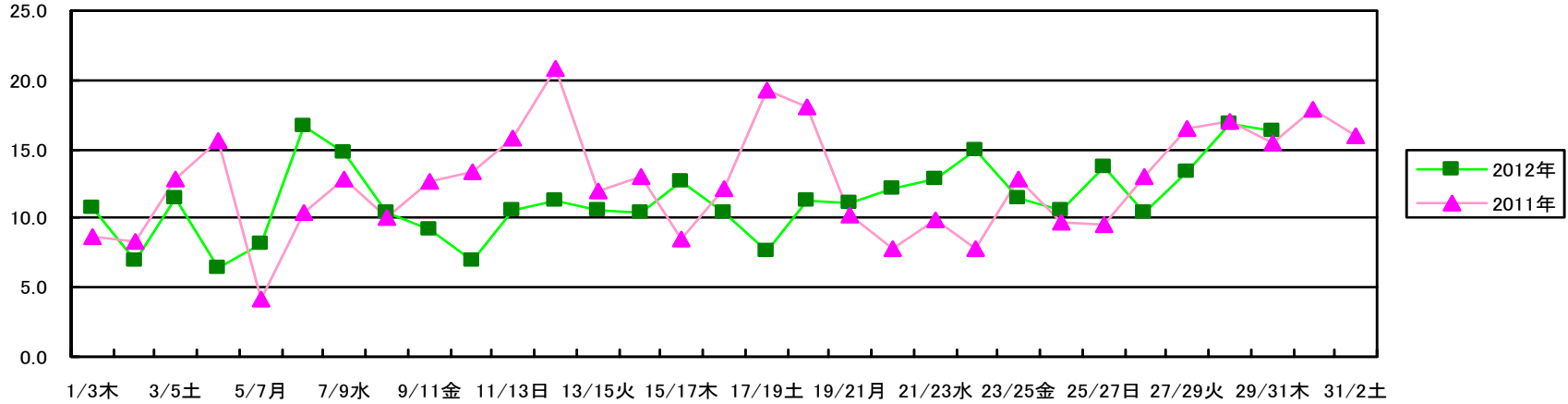
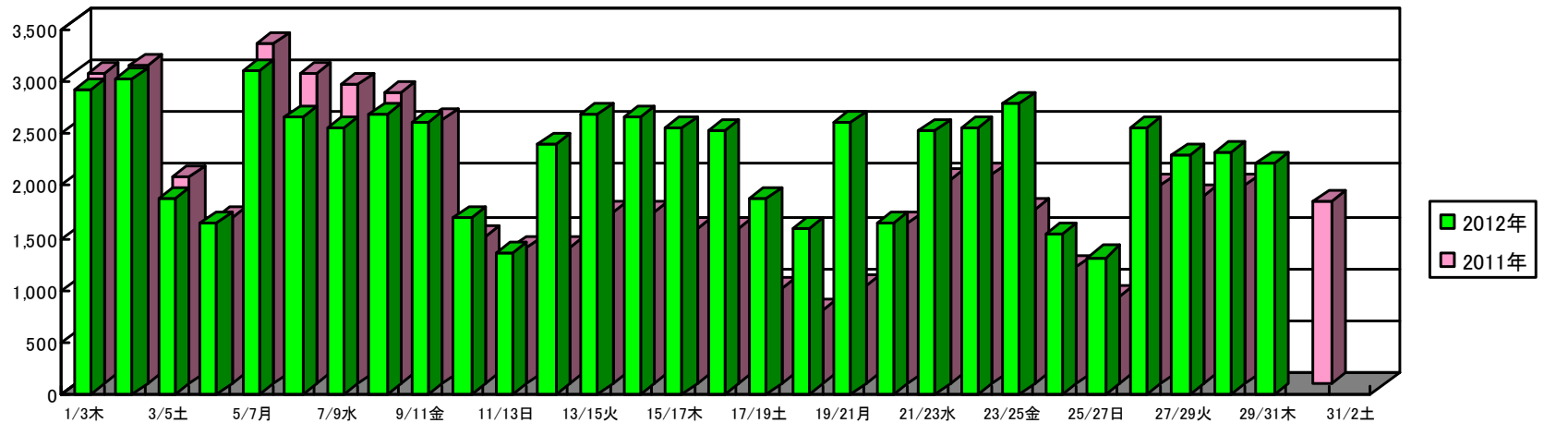


# 最大使用電力 前年同月比較 3月期

気温は、その日の最高気温です。



3月期 日最高気温 °C



3月期 最大使用電力推移 kW

2011年3月11日に発生した東北大震災による計画停電などのため、前年の3月11日以降のデータは比較対象に出来ません。  
 電力計測システムの故障により、前年の3/31と4/2のデータはありません。