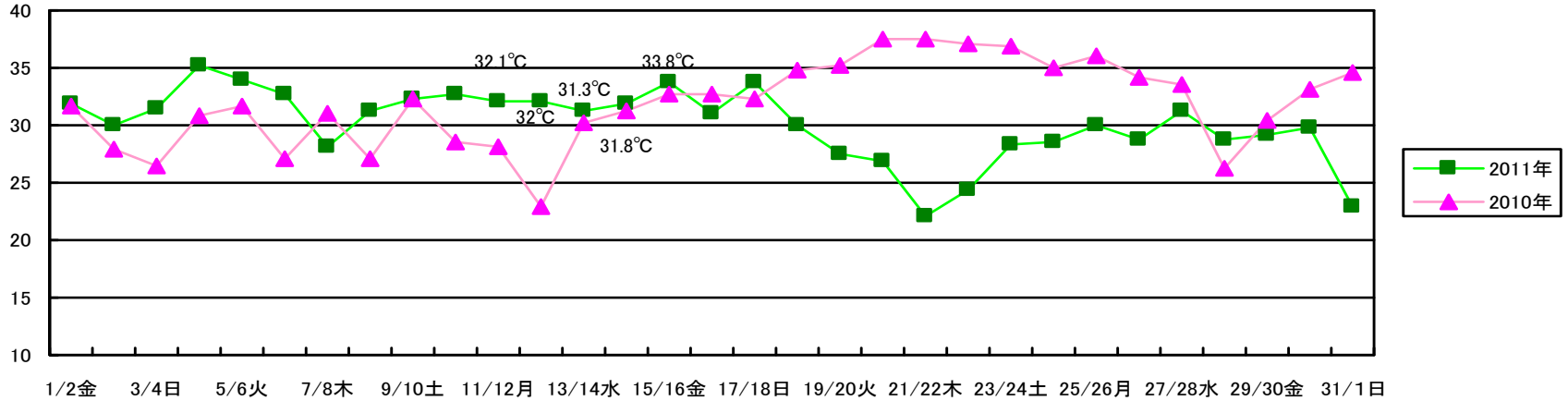
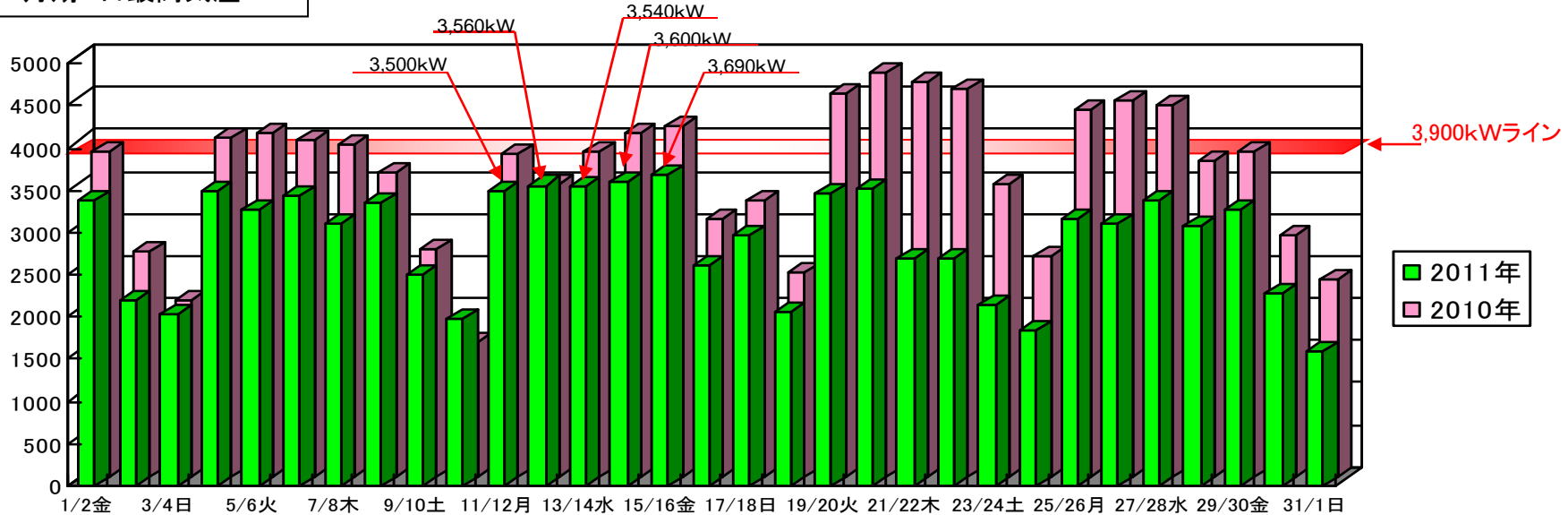


# 最大使用電力 前年同月比較 7月期

2011年7月31(日)現在



7月期 日最高気温 °C



7月期 最大使用電力推移 kW

2011年7月1日より電力見える化スタート。  
エアコンの温度設定28°C, 使用していない部屋のエアコン停止, 消灯等引き続き節電にご協力願います。