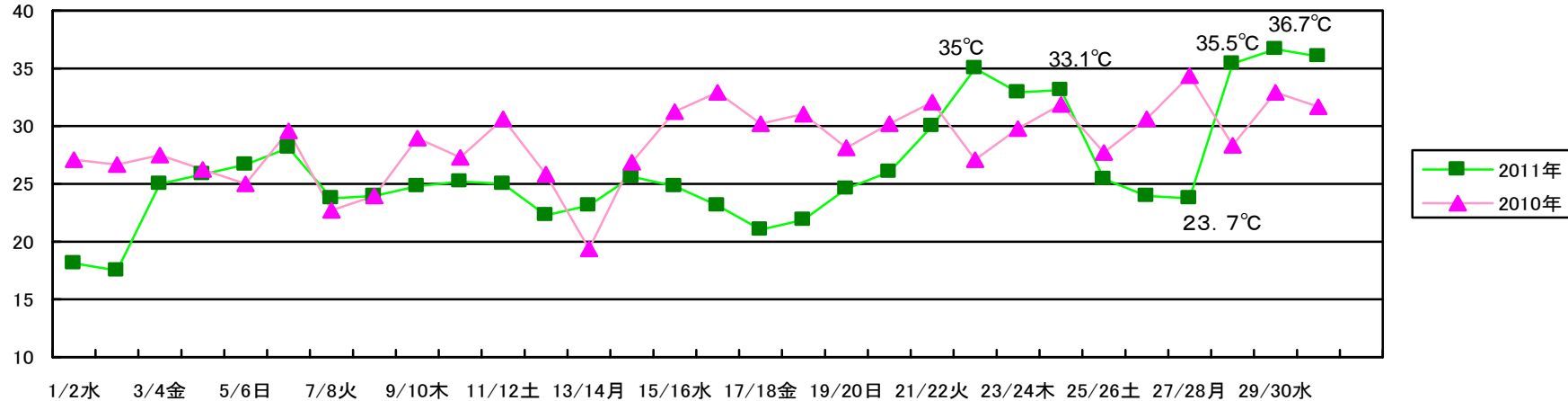
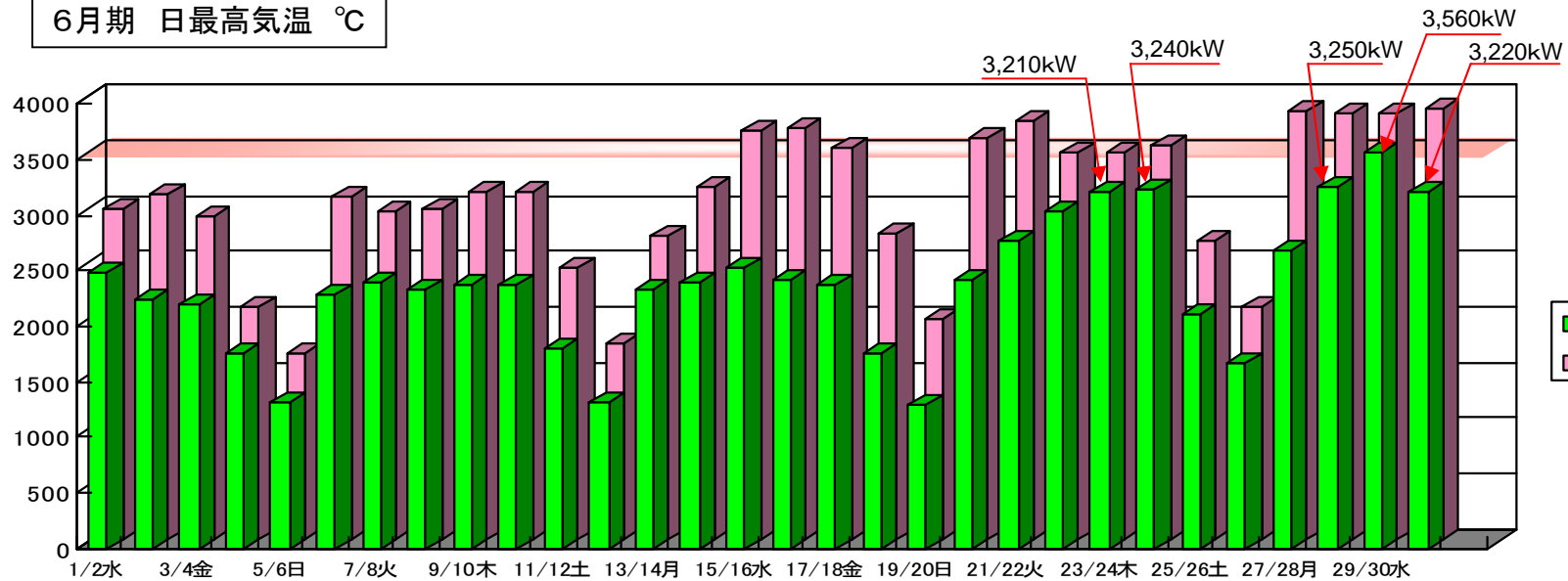


最大使用電力 前年同月比較 6月期



6月期 日最高気温 °C



6月期 最大使用電力推移 kW

前半は500kW超の節電で推移していましたが、21日以降の空調運転にともない電力需要が伸び始めています。エアコンの温度設定28°C、使用していない部屋のエアコン停止、消灯等引き続き節電にご協力願います。